

山口県立宇部商業高等学校

商業研究部 重永仁香 福永唯



野外彫刻

200点越え！

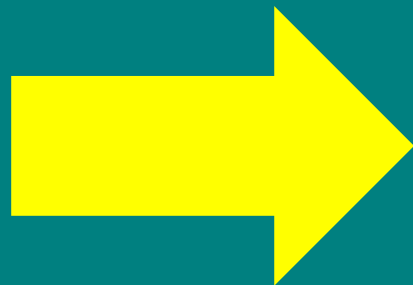
宇部市は彫刻の街
知名度は・・・低い。

彫刻



謎解き
ゲーム！

彫刻を鑑賞する機会の創出！
彫刻の認知率を向上させる！



地域活性化・創造力の育成
観光資源として活用 など

リアル謎解きゲーム 目覚めし彫刻たちの謎 SEASON2 彫刻ヒーロー



彫刻ヒーローとは？

彫刻を自分の能力としてあつかうことのできるヒーローのこと



そして必ず、

親子で楽しめる謎解きゲーム

3番目の彫刻「すべてをつらぬけ せいてんの やり」
選ばれし者のみが、抜けるという伝説の武器を手に入れる。

かんたん

ごう まよ り あ ず
き な し り か

12→9→5→10

子供でも解ける！

4番目の彫刻「すべてをふせぐ だいちのちから」
星と月のちからをかりて、まほうは完成される。

漢字1文字だよ！

宮 ③ 跡
壁

水 → 地
火 → ①
天 → 冥

12, 10, 4 → DOA
9, 8, 10 → SAO
11, 10

大人しか解けない！

おとなの出番！



子供でも解ける、大人しか解けない、親子で協力して…
難易度に段階をつけ、親子で楽しめる工夫をしました！

チラシ作成

彫刻ヒーロー

親子で楽しめる謎解きゲーム！
参加費無料
今すぐ冒険に出発だ！

リアル謎解きゲームinときわ公園
目覚めし彫刻たちの謎 SEASON2

これは、「ときわ公園」の
彫刻に隠されたナゾを解き
世界を救うヒーローたちの
ものがたり



謎解きをクリアした人の中から抽選で当たる！家族みんなで景品をゲットしよう！

- ▶Aコース 1名様 任天堂 Switch Lite + 持っている人も、持っている人も応募しよう！
- ▶Bコース 3名様 選べるゲームソフト 本体の名前と欲しいソフトを自由に書いて、応募しよう！ ※10,000円以内のソフトに限る
- ▶Cコース 宇部市イチ押し！協賛企業賞 お父さん お母さんも楽しめます！日本酒、温泉、デザートなど豪華景品をGET！

純米大吟醸ドメーヌ貴 720ml 1名様	くすくす湯ご入湯券 ペアチケット 4名様	レストラン「サルビア」ランチ ペアお食事券 3名様	ブランドケーキ【プレミアム】 1名様	けずりかまぼこ 赤白 10名様
株式会社 永山本家酒造場	ゆこもれびの郷	ANA クラウンプラザホテル宇部	創作洋菓子のロイヤル	宇部産特産会社
宇部産米入りナッツバーと 山口産産ドライトーツセット 3名様	地産地消ようかん 5本セット 2名様	ソフトバウム・ビレナー・バウム ギフト 1名様	小野茶どる焼きとうりょう セット 3名様	あさひ草中と常盤れまん の詰め合わせ 2名様
金り高野門店「チ」	宇部大黒屋製菓	BAUMKUCHEN&CAFE ラクチャー	山口茶業	御和菓子地 いのくま

開催期間 2023. 4. 22(土)~5. 28(日) 推奨年齢 小学生以上 参加費 無料
謎解きエリア ときわ公園内 ※休園日 毎週火曜日 持ってくるもの ペン・鉛筆・消しゴム等の筆記用具
パインダーがあれば便利です！
問題冊子配置場所 ときわ湖水ホール 企画・制作 宇部商業高等学校 商業研究部
〒755-0001 山口県宇部市沖宇部254

これは「ときわ公園」の彫刻をめぐる、謎を解く体験型のイベントです

ときわ公園 リアル謎解きゲーム 目覚めし彫刻たちの謎 II 遊び方

1 ときわ公園「湖水ホール」で問題と彫刻マップを受け取り、謎解きから導き出される彫刻を親子で予測しよう！

2 マップを見て、実際に彫刻がある場所に行ってみよう！ 正解だと、彫刻の近くに呪文が1文字隠されているよ！

3 全ての謎を解き明かし、呪文を完成させて、魔王を封印だ！報告所へ急げ！

きみは、左にあるどの彫刻が正解が分かるかな？

古文書の記録の記録から彫刻の謎を解き明かそう

2文字目の呪文「ル」

封印の呪文 報告所設置場所 ときわ湖水ホール 営業時間 9:00~17:00

ときわ公園には、彫刻が約100点設置されているよ！

デザートは謎解きのあとで

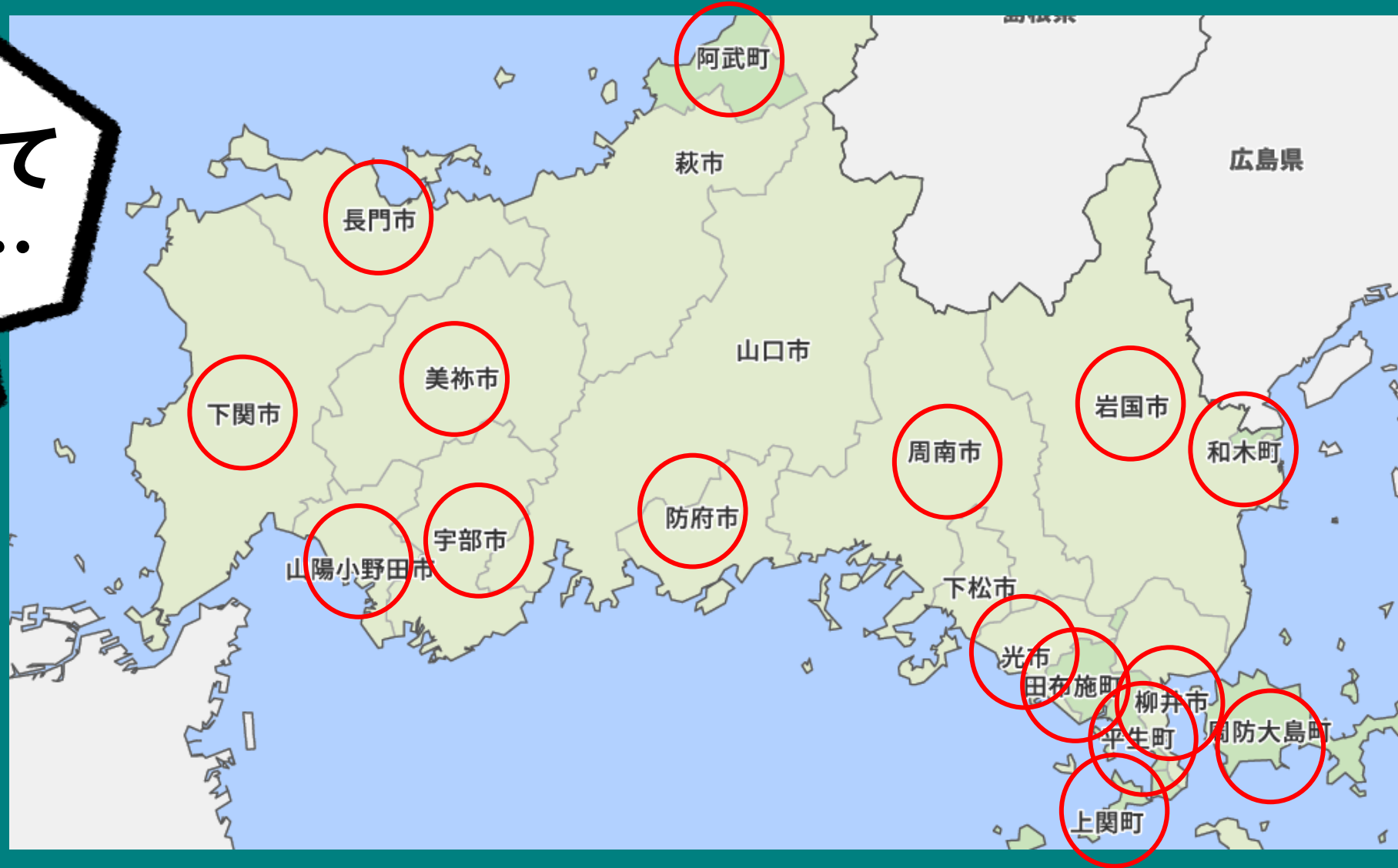
Leola【レオラ】×宇部商業高校 商業研究部 コラボメニュー
親子で楽しめる！『たっぷりフルーツのシリアルパンケーキ』
¥880(税込) ※14時以降はドリンク付きで¥990(税込)のパンケーキセットも
トッピングの“おிரい”を、お子様ที่がり付たり、メンバーシロップ
をお好みでかけてもらえます(^^) 親子でシェアして楽しもう！
※ 飾りのフルーツは季節や仕入れによって変更します。

ときわ公園は、常盤湖を中心に広がる緑と花と彫刻に彩られた総合公園で、動物園、植物館、遊園地をはじめ、親子で楽しめる施設がもりだくさん！この春は、ときわ公園をあそびつくせ！詳しい情報はHPをチェックしよう！

【例題の答え】題「家族」 たけのこ 白馬 力口 それぞれの文字数にあたるひらがなを矢印方向に読んでみよう！

【注意事項】●パネル表示板は、動かしたりいじらないでください。●パネル表示板は、次の場所にはありませんので探さないでください。(水中の中/立ち入り禁止エリア)●封印の呪文の報告と賞品への応募は1名様1回までです。●賞品の抽選必須は、クリアされたご本人様に限りです。●イベント実施中の事故やけが、器物破損などで発生した損害について、当方は一切関知せず、また如何なる責任も負わないものとします。参加者個人の責任となりますので、ご理解の上ご参加ください。●無中絶対策、安全に十分注意してご参加ください。●内容や報告書やブログ・SNS等で公開しないでください。(話題にするのはOKです。)
【お問い合わせ先】ときわ公園課 Tel 0836-54-0551 受付時間 平日 9:00~17:00 受付時間外での対応はしていません。予めご了承ください。

教育委員会 全て
に電話をかけ…



市町村教育委員会

19

承諾



市町村教育委員会

16

配布



県内小学校 214校

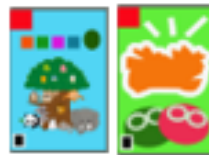
52,885枚

▶Aコース 1名様
任天堂 Switch Lite



持っている人も、
持っていない人も
応募しよう！

▶Bコース 3名様
選べるゲームソフト



本体の名前と欲しいソフトを
自由に書いて、応募しよう！
※10,000円以内のソフトに限る

▶Cコース 宇部市イチ押し！協賛企業賞 お父さん お母さんも楽しめます！日本酒、温泉、デザートなど豪華景品をGET！

純米大吟醸ドメヌ貴
720 ml 1名様



株式会社 永山本家酒造場

くすくすの湯ご入浴券
ペアチケット 4組様



楠こもればの郷

レストラン「サルビア」ランチ
ペアお食事券 3組様



ANA クラウンプラザホテル宇部

ブランデーケーキ【プレミアム】
1名様



創作洋菓子のロイヤル

けずりかまぼこ 赤白
10名様



宇部蒲鉾株式会社

宇部産米入りナッツパーと
山口県産ドライフルーツセット
3名様



盛り売り専門店「F」

地産地消ようかん
5本セット 2名様



宇部大黒屋製菓

ソフトバウム・ビレネーバウム
ギフト 1名様



BAUMKUCHEN&CAFE ラ・クチーナ

小野茶どら焼きとういろいろ
セット 3名様



山口茶業

あさり最中と常盤れまん
の詰め合わせ 2名様



御和菓子処 いのくま

親子で喜べる景品を充実させるために、宇部市イチ押し賞
を増設。胸を張っておすすめできる10品目！



親子で楽しめる
充実の景品

メディアミックス による広報



リアル謎解きゲーム
目覚めし彫刻たちの謎Ⅱ

日程 4/22(土)~5/28(日)

会場 ときわ公園
(ときわ遊水ホールにて問題用紙を配布)

彫刻マップを見ながら謎を解き、ときわ公園に設置された100体以上の彫刻から、親子で隠された秘密を解き明かそう!

任天堂Switch Lite本体や遊ぶゲームソフトなど、大人も楽しめる景品を用意! 全ての謎を解き明かし、抽選で豪華な景品をゲットしよう!

【企画・制作】宇佐商業高等学校 食業研究部

WEB・市広報誌



宇部市長との記者発表



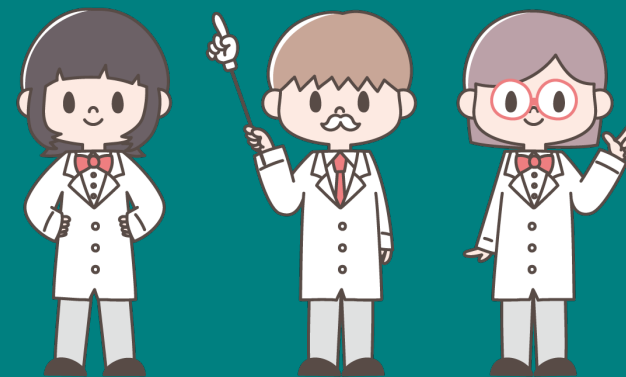
テレビ局・新聞社による取材

令和5年4月22日～5月28日 約1か月間で
イベント参加者の合計は…

2,686人

市外からの参加者数

1,678人 前年度比12.6倍



イベント参加者の住所をGPSデータに変換

**遠方からの来園者
増加に効果あり！**

※Microsoft Power BIにて作成



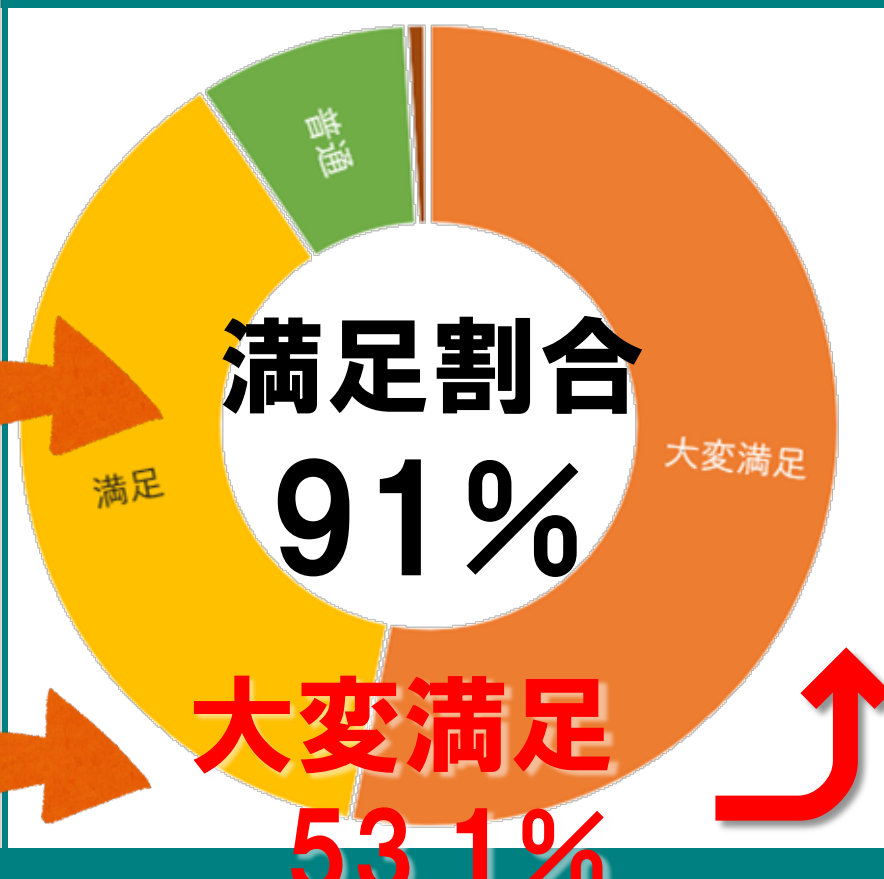
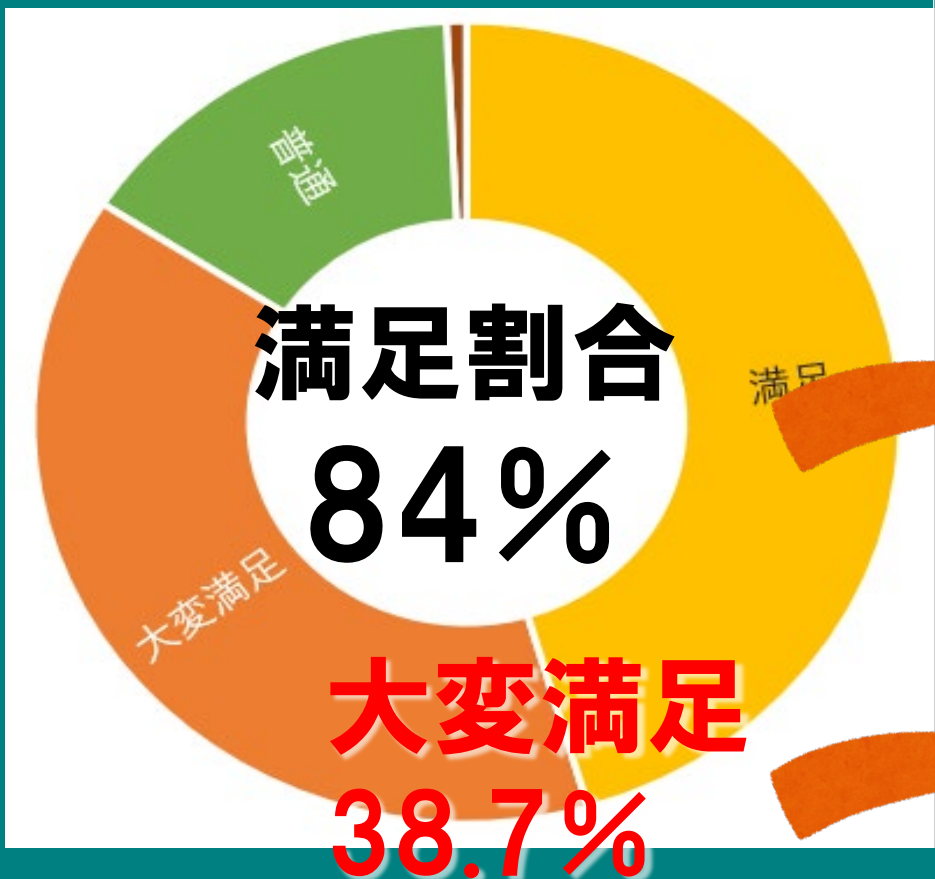
県内主要都市から幅広く来園されている！

Q. イベントの総合的な満足度は？

大変満足・満足・普通・不満・大変不満

R4 イベント満足度

R5 イベント満足度



満足割合

↑ 7%

大満足

↑ 14.2%

3年生総合実践の授業にチャレンジ オープンガバナンスが組み込まれました！



講師 オープン・ガバナンス・ネットワーク代表理事
奥村 裕一(元東京大学公共政策大学院客員教授)様
宇部市役所 地域連携共創推進課 大西 様
宇部市役所 高齢者総合支援課 藤井 様